



Bechtold
Architektur in Glas



SONNENSCHUTZ FÜR WINTERGARTEN



Kompetenz
Partner



Lebensraum Wintergarten	04
Klimatisierung im Wintergarten	06
Komfort im Wintergarten	08
Wintergarten-Markisen	10
Horizontal-Markisen	12
Fassaden-Markisen, Senkrecht-Markisen, Markisoleetten, Fallarm-Markisen	14
Raffstoren, Rollläden	16
Innen liegender Sonnenschutz	18
Insektenschutz	20
Komfort durch Steuerungen	24





Bechtold
Architektur in Glas

EIN WINTERGARTEN IST LEBENSQUALITÄT



Wohnen im Wintergarten

Träume und Sehnsüchte erleben. Farben, Licht und Atmosphäre im harmonischen Einklang genießen. Der Wintergarten als Oase zum Wohlfühlen und Möglichkeit – weit weg vom Alltag – Sinne zu erfrischen und zu verwöhnen.

Stellen Sie sich vor:

Sie gönnen sich eine Kaffeepause und lauschen dem Regen, der gegen die Scheiben trommelt ...

Sie lassen einen arbeitsreichen Tag gemütlich im Halbdunkel ausklingen ...

Sie frühstücken auch einmal werktags in einem hellen, von Licht durchfluteten Raum ...



IHR KOMPETENTER PARTNER
SEIT ÜBER 100 JAHREN





Bechtold
Architektur in Glas

MEHR NATUR, MEHR SONNE, MEHR LICHT



Der Traum vom Wintergarten wird aus vielen Quellen gespeist: Der Wunsch nach mehr Raum, nach mehr Sonne, nach mehr Licht und Wohnkomfort – und auf jeden Fall: Der Wunsch nach mehr Lebensqualität.

Mit einem Wintergarten werden auch Regentage zum Naturerlebnis. Die Versorgung mit Tageslicht steht für ein Mehr an Gesundheit, Energie und Wohlbefinden. Das ist besonders im Winter und in den Übergangszeiten wichtig.

Ein Wintergarten entwickelt sich schnell zum natürlichen Zentrum des familiären Lebens: Hier wird gegessen, hier werden wichtige Dinge besprochen oder es wird im Kreis der Familie gespielt. Aber hier wird auch schon mal nachts in den Sternenhimmel geschaut.

Wer seinen Wintergarten das ganze Jahr über unbeschwert genießen will, muss ein paar wichtige Dinge berücksichtigen. Eine wirkungsvolle Beschattung und moderne Steuerungssysteme gehören dazu. Aber keine Angst: Kompliziert ist das nicht. Die vorliegende Broschüre stellt Ihnen die wichtigsten Punkte vor, die beachtet werden müssen.



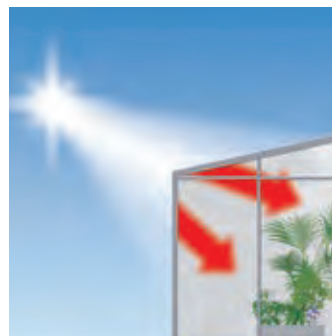


Warum ein Wintergarten eine Beschattung braucht!

Ohne eine wirksame Beschattung wird man einen Wintergarten kaum unbeschwert das ganze Jahr über nutzen können. Das hat einen einfachen Grund: Durch die großen Glasflächen kann sich der Innenraum eines Wintergartens schneller als ein normaler Wohnraum aufheizen. Der sog. „Treibhauseffekt“ bewirkt einen Hitzestau, der nicht nur für Menschen, sondern auch für Pflanzen unangenehm werden kann.

Wenn es im Sommer richtig heiß ist, kann eine Lüftungsanlage allein den erforderlichen Luftaustausch nicht mehr bewältigen. Ein Sonnenschutz sorgt nun für eine angenehme Klimatisierung. Aber an den Sonnenschutz werden auch noch andere Anforderungen gestellt: Er soll als Sicht- und Blendschutz wirken, er soll im Sommer den Wintergarten kühl halten und im Winter Heizenergie sparen helfen.

Und schließlich hat auch die Ästhetik ein Wort mitzureden. Der Sonnenschutz soll sich architektonisch passend in die Konstruktion des Wintergartens einfügen und zusammen mit den anderen Bauteilen ein harmonisches Ganzes bilden. Die nebenstehenden Schemazeichnungen zeigen Ihnen, was WAREMA für ein gutes Raumklima tun kann.



Ohne Sonnenschutz werden je nach Art der Verglasung bis zu 80 Prozent der Sonnenstrahlen ungehindert in den Innenraum gelassen.



Der Sonnenschutz außen wehrt die Sonne bis auf 10% – 20% ab.



Der Sonnenschutz innen wehrt die Sonne bis auf 15% – 40% ab.



WOHLFÜHLEN IN EINEM PERFEKT KLIMATISIERTEN WINTERGARTEN

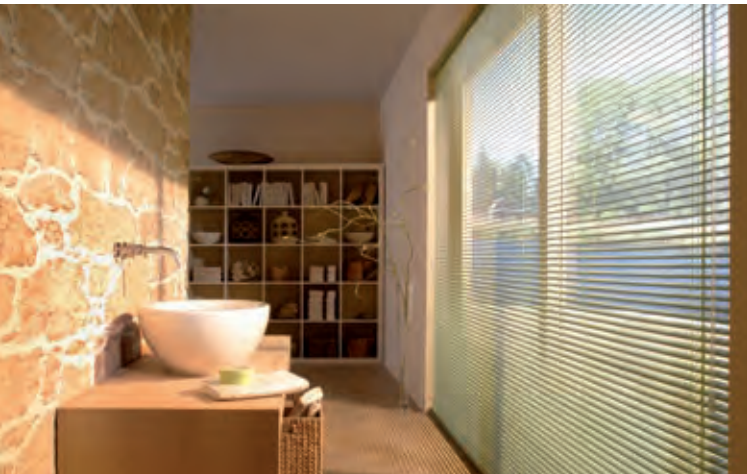
Welche Beschattung ist die richtige?

Bei den Beschattungssystemen unterscheidet man in der Regel zwischen Außen- und Innenbeschattungen. Die Wahl der richtigen Beschattung hängt von verschiedenen Faktoren, wie der Ausrichtung des Wintergartens (Nordlage, Süd- lage etc.), vorhandene natürliche Beschattungen (Bäume etc.) sowie der Konstruktion des Wintergartens (Dimensio- nierung, vorhandene Lüftungs- anlagen etc.) ab. Hier ist die gründliche Beratung durch den Fachbetrieb gefragt. Generell kann man sagen, dass eine Außenbeschattung im Regel- fall immer ausreichen wird, um die Aufgaben einer Beschat- tung zu erfüllen. Dies hat sei-

nen Grund darin, dass hier der Großteil der Sonnenstrahlen bereits vor der Verglasung ge- stoppt wird.

Aber auch ein Innensonnen- schutz erfüllt bei richtiger Pla- nung voll seinen Zweck. Hier wird der individuelle, gestalte- rische Spielraum stärker be- tont und der dekorative Aspekt kommt stärker zum Ausdruck. Wie auch immer Sie sich ent- scheiden: WAREMA hat den passenden Sonnenschutz und sorgt für dauerhaftes Wohlfühl- klima in Ihrem Wintergarten.







Bechtold
Architektur in Glas

KOMFORT IN IHREM WINTERGARTEN



WAREMA sorgt für Wohlfühlklima

Produkte von WAREMA sind die ideale Voraussetzung für ein ideales Klima in Ihrem Wintergarten. Sie können aus einer Vielzahl von Vorschlägen und Lösungen das Produkt auswählen, das zu Ihnen passt.

Dafür sind nicht nur funktionale Aspekte maßgebend, sondern auch ästhetische Fragen: Form und Farben müssen sich harmonisch in das Gesamtbild einfügen. WAREMA lässt Ihnen hier die Freiheit, die Sie brauchen.

Speziell für das Wintergartendach ist die Wintergarten-Markise entwickelt worden, die bei allen Glasflächen für wirksame Beschattung sorgt und bei jeder Dachneigung über eine gute Tuchspannung verfügt. Bei den senkrechten Glasflächen können aber auch die anderen textilen Verschattungsarten eingesetzt werden, seien dies nun Senkrecht-Markisen, Fassaden-Markisen, Fallarm-Markisen oder Markisoletten.

Wer elegantes Aluminium-Design schätzt, kann sich auch für einen Raffstore als Außenbeschattung entscheiden. Besonders der Aspekt „Sicherheit“ wird mit einem Rollladen berücksichtigt.

Als Innenbeschattung stehen Plafond-Rollos, Jalousien, Vertikal-Jalousien, Flächenvorhänge und Fallstores zur Verfügung. Hier stehen unzählige Farben und Formen zur Wahl.

Komfortable Steuerungen sorgen für eine zuverlässige Bedienung aller WAREMA Produkte. Dabei reicht die Palette von der Einzelsteuerung bis zur Wintergarten-Komplettlösung WAREMA climatronic®. Steuerungen erleichtern nicht nur die Bedienung der einzelnen Elemente – sie sorgen auch für eine perfekte Klimatisierung, wenn Sie einmal nicht zu Hause sind.

Auf den nachfolgenden Seiten werden Ihnen die WAREMA Produkte für die Klimatisierung Ihres Wintergartens vorgestellt. Besonders komfortabel: Alle Produkte sind gleichermaßen bei einem Neubau oder für eine Nachrüstung eines bereits bestehenden Wintergartens universell einsetzbar.

Wintergarten-Markisen

Wintergarten-Markisen sorgen bei der ausgefallensten Architektur für den richtigen Schatten. Sie sind auch für schwer beschattbare Flächen wie Dreiecke oder Trapeze besonders geeignet. Die Wintergarten-Markise kann bei senkrechten, waagrechten oder schrägen Flächen eingesetzt werden. Eine ausgeklügelte Gegenzug-Technik sorgt für sichere Handhabung und optimale Tuchspannung in jeder Situation.



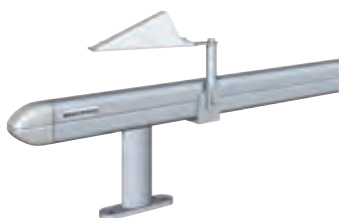


Wintergarten-Markisen

Alle Flächen, von senkrecht bis waagrecht, können mit WAREMA Wintergarten-Markisen überspannt werden – sogar Rundbögen und Dreieckformen.

Sensorik

Der in der Markise integrierte Windsensor kann optional in die Wintergarten-Markisen W6 und W8 eingebaut werden. Er misst die Windbelastung direkt am Tuch und sorgt somit für eine äußerst präzise Reaktion. Ergänzt wird die integrierte Steuerung durch einen externen, energieautarken Lichtsensor mit Solarzelle.



Wintergarten-Markisen Typ W6/W8

Die WAREMA Wintergarten-Markisen W6 und W8 sorgen für angenehmen Schatten an allen Glasflächen. Schlankes Design und robuste Technik machen sie zu einem Highlight auf jedem Wintergarten.

Wintergarten-Markisen Typ W7

Besonders bei Sonderformen, abgeschrägten und abgewalmten Wintergärten bietet die Wintergarten-Markise W7 eine optimale Beschattungslösung.

Wintergarten-Markise Typ W5

Die Wintergarten-Markise W5 kombiniert schräge und senkrechte Verschattung in einem Element. Damit können auch ausgefallene Dachformen komfortabel beschattet werden.

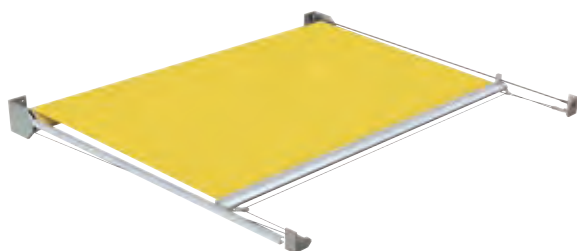
Dreiecksverschattung Typ D2

Die clevere Lösung für Sonderformen. Damit auf dem Wintergartendach keine ungeschützten Flächen bleiben.

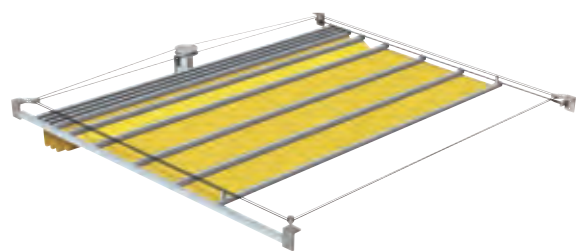
	Typ W6	Typ W8	Typ W7	Typ W5	Typ D2
max. Breite	4000 mm	6000 mm	4000 mm	4500 mm	4000 mm
max. Ausfall	4500 mm	6000 mm	4500 mm	6000 mm	5000 mm
max. Fläche	18 m ²	30 m ²	18 m ²	25 m ²	10 m ²
mech. gekuppelte Behänge	max. 2	max. 3	max. 2	max. 2	Keine Kuppelung möglich
Antrieb	Motor	Motor	Motor	Motor	Motor
Sensorik	möglich	möglich	möglich	–	–

Horizontal-Markisen – innen liegender Sonnenschutz unter Glaskuppeln.

Horizontal-Markisen werden als innen liegender Sonnenschutz zur großflächigen Verschattung von Glas-konstruktionen bzw. Atrien angebracht.



Typ H1 – seilgeführt, Typ H2 – schienengeführt



Typ H3 – seilgeführt, Typ H4 – schienengeführt

Oberfläche

Aluminiumteile werden gemäß WAREMA bzw. RAL-Standard-Farbkarte pulverbeschichtet.

Seitliche Führung

Das Ausfallprofil bzw. der Tragstab kann bei den Horizontal-Markisen entweder in Führungsschienen oder an einem Tragseil geführt werden.

Antrieb

Generell sind alle Anlagen mit Elektroantrieb lieferbar und in alle WAREMA Zentralsteuerungen integrierbar.

Abdeckblende

Eine gekantete Abdeckblende ist optional bei den Typen H1 und H2 lieferbar. Ausführung je nach baulicher Gegebenheit.

Markisenbespannung

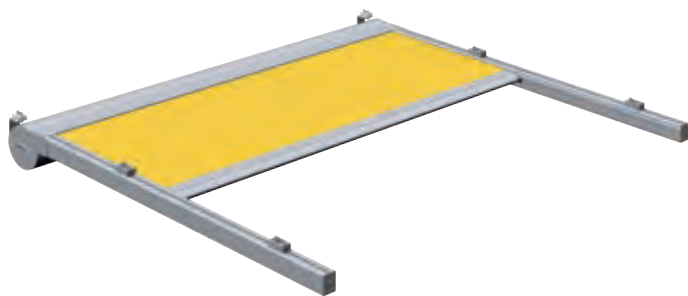
Die Bespannung kann in gerollter (Typ H1/H2) sowie in geraffter (Typ H3/H4) Ausführung gewählt werden. Bei Typ H3/H4 werden die gerafften Stoffbahnen wolkenartig über quer verlaufende Tragstäbe an Edelstahlseilen bzw. Führungsschienen geführt und zusammengerafft. Für die farbliche Gestaltung stehen alle Soltis-92-Stoffe zur Verfügung. Diese sorgen für eine gute Atmosphäre und Wohlbefinden in den Räumen. Sie sind extrem dimensionsstabil und dehnungsarm. Soltis 92 ist schwer entflammbar bzw. selbstverlöschend.

	Typ H1 und Typ H2	Typ H3 und Typ H4
Einsatzbereich	innenliegend, gerolltes Tuch, seil- (H1) oder schienengeführt (H2)	innenliegend, gerafftes Tuch, seil- (H3) oder schienengeführt (H4)
max. Breite	450 cm	400 cm
max. Ausfall	1.000 cm	1.400 cm
max. Fläche	30 m ²	30 m ²
Antrieb	Motor	Motor
max. Dachneigung bei Ausfahrbewegung von oben nach unten	30°	0°
max. Dachneigung bei Ausfahrbewegung von unten nach oben	15°	5°



Wintergarten-Markise Typ W10

Unter dem Glas von Terrassendächern, Pergolen oder im Wintergarten spendet die innenliegende WAREMA Wintergarten-Markise Typ W10 optimalen Schatten. Durch die neuartige, innovative Führung des Markisentuches direkt in der Führungsschiene kann kein Lichtspalt mehr zwischen Führungsschiene und Tuch entstehen!



Wintergarten-Markisen Typ W10



Einsatzbereich	unter Glas bei Wintergarten, Pergola und Terrassendach
max. Breite	600 cm
max. Ausfall	400 cm
max. Fläche	24 m ²
Antrieb	Motor



Textiler Außensonnenschutz – individuelle Atmosphäre in den verschiedensten Varianten.

Besonders senkrechte und schräge Glasflächen können auch mit den anderen textilen Außenbeschattungen aus dem WAREMA Programm beschattet werden. Je nach Wunsch kann die Außenbeschattung unauffällig in die Architektur eingebunden werden oder auch als bewusstes gestalterisches Element fungieren.





Fassaden-Markisen

Die Fassaden-Markise läuft in ihren Führungsschienen perfekt vor senkrechten und schrägen Glasflächen. Schon eine Neigung von 30° reicht für einen tadellosen Betrieb aus.



Markisoletten

Komfortabel ist der Ausstellereffekt der Markisolette. So ist für angenehmen Schatten bei (fast) ungehindertem Ausblick gesorgt. Besonders elegant ist die Edelstahl-Markisolette mit ihrem exklusiven Design.



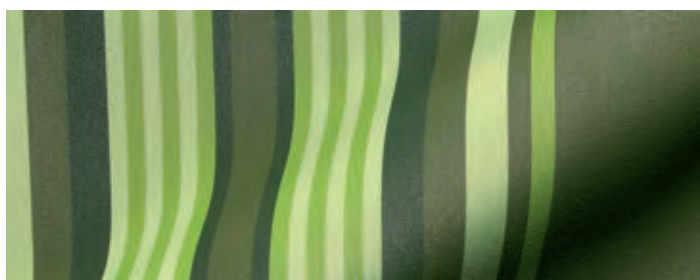
Senkrecht-Markisen

Aufgrund der kompakten Bauweise des Kastens fügt sich die Senkrecht-Markise unauffällig in den Wintergarten ein. Sie eignet sich besonders für einen nachträglichen Einbau.



Fallarm-Markisen

Fallarm-Markisen verbinden präzise Technik mit Ästhetik und Design. Während sie Schatten spendet, lässt sie durch ihre Armstellung gleichzeitig freie Sicht nach außen zu – eine gelungene Kombination.



Trendige Stoffe mit zeitloser Farbbrillanz

Lassen Sie sich von der neuen WAREMA Markisen Kollektion mit aktuellen Design-Trends inspirieren und genießen Sie Komfort von seiner schönsten Seite – lange und unbeschwert.

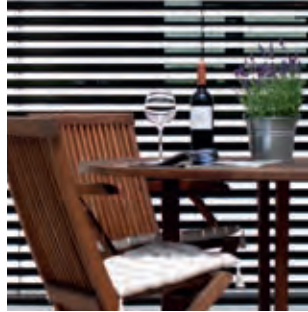
Die innovativen Lumera-Stoffe der WAREMA Brillant Kollektion sind aus einer neuartigen Faser gewebt. Im Vergleich zum Acryl Standard punktet Acryl Lumera daher mit einer glatteren Oberfläche. Sie lässt die Farben wesentlich satter wirken und erhält deren Leuchtkraft lange.

	Fassaden-Markisen	Senkrecht-Markisen	Markisoletten	Fallarm-Markisen
max. Breite	4000 mm	2800 mm	4000 mm	4000 mm
max. Höhe	5500 mm	3000 mm	3500 mm	1600 mm Ausfall
max. Fläche	stoffabhängig	stoffabhängig	stoffabhängig	6 m ²
mech. gekuppelte Behänge	max. 3	max. 3	max. 3	max. 3
Antrieb	Motor/Kurbel	Motor/Kurbel	Motor/Kurbel	Motor/Kurbel

Raffstoren und Rollläden – modernes Design und optimaler Sonnenschutz.

Außensonnenschutz von WAREMA verbindet modernes Design mit robuster Bauweise und hält selbst extremen Witterungsbedingungen stand. Raffstoren bieten hierbei Schutz vor unerwünschten Einblicken von außen, erlauben aber nahezu freien Ausblick von innen. Rollläden hingegen bieten optimale Sicherheit vor ungewollten Besuchern. Auf Wunsch ist der Außensonnenschutz mit einem Insektenschutz kombinierbar. Wie Sie sich auch entscheiden – durch die reichhaltige Farbpalette sind Ihren kreativen Möglichkeiten fast keine Grenzen gesetzt.





Raffstoren mit gebördelten Lamellen

Der Klassiker unter den Raffstoren für den Wintergarten zeichnet sich durch hohe Windstabilität und besonders robuste Lamellen aus. Mit verstärkten oder runden Führungsschienen können gleichzeitig noch Akzente in der Farbgestaltung gesetzt werden.



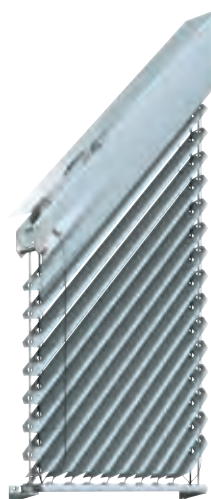
Design-Raffstoren

WAREMA Design-Raffstores bestehen durch ihre Filigranität und lassen sich durch die Kombination aus runden und eckigen Design-Elementen an nahezu jeden Wintergarten als Blickfang integrieren. Im Design-Oberkasten ist eine Geräuschdämmung des Motors integriert, und die notwendige Verkabelung lässt sich komplett unsichtbar verlegen. Mit den optional erhältlichen Arcyl-Glasblenden lassen sich zusätzlich Akzente setzen, ohne an die üblichen Kastenblenden zu erinnern.



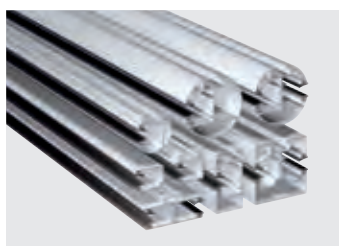
Raffstoren mit Flachlamellen

Besonders Raffstoren mit Flachlamellen eignen sich durch ihre filigrane Erscheinung und niedrigen Pakethöhen für die Anbringung am Wintergarten. Sie integrieren sich harmonisch in das architektonische Gesamtbild. Bei leicht geöffneten Lamellen bietet die Flachlamelle eine besonders gute Durchsicht ins Freie.



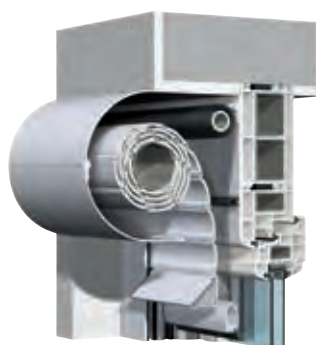
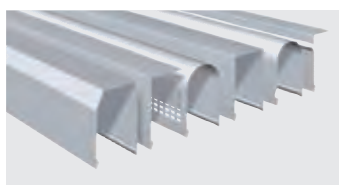
Schräg-Raffstoren

Schräg-Raffstoren sind für fast alle Schrägverglasungen an Wintergärten einsetzbar. Eine Variante mit Führungsschienen zur optischen Anpassung an die anderen Wintergartenraffstoren ist ebenso möglich wie die Ausführung mit unserer „Komfortschaltung Vereisung“, welche den Raffstore vor Beschädigungen schützt.



Raffstoren-Führungsschienen und Blenden

Mit der Auswahl an unterschiedlichen Führungsschienen- und Blendenformen findet sich für jeden Geschmack etwas. Die Blenden und Schienen können in allen RAL-Standardfarben pulverbeschichtet werden, für die Behänge selbst stehen viele verschiedene Farben zur Auswahl, was für Ihren Wintergarten unzählige und individuelle Kombinationsmöglichkeiten bedeutet.



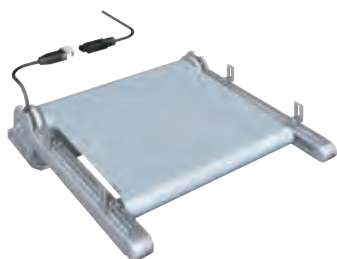
Vorbau-Rollläden

Neben den grundlegenden Funktionen unserer hochwertigen Vorbau-Rollläden, ist der integrierte Insektenschutz ein weiterer Komfort-Pluspunkt. Dieser kann sowohl als Rollo, Drehtüre oder als Festrahmen eingesetzt, bzw. problemlos nachgerüstet werden.

Innen liegender Sonnenschutz – Impulse für individuelle Lebensräume.

Individuelle Lebensräume sorgen für ein positives Lebensgefühl und sind zunehmend wichtig für den modernen Menschen. Mit innovativ-kreativen Lösungen für innen liegenden Sonnenschutz gibt Ihnen WAREMA Impulse für Ihren ganz persönlichen Lifestyle. Lassen Sie sich von WAREMA in Wohnwelten führen, die Ihrem Anspruch an Design und Lebensqualität gerecht werden.





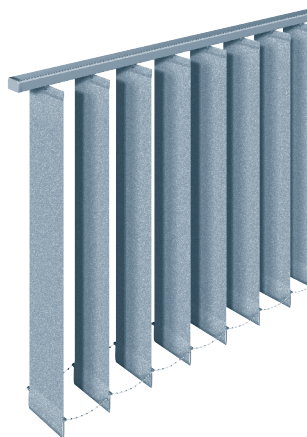
Plafond-Rollo

Das WAREMA Plafond-Rollo ist ein Alleskönner, der insbesondere das Wintergarten-Dach zuverlässig verschattet. Ein Gegenzug-System sorgt hier für eine stets optimale Tuchspannung. Eine große Vielfalt an Farben und Stoffen erlaubt die Gestaltung einer ganz individuellen Raumatmosphäre.



Jalousie

Die klassische Jalousie kann im Innenbereich auf vielfältige Weise eingesetzt werden. Mit ihr lassen sich nicht nur Räume beschatten, sondern auch durch eine genaue Positionierung der Lamellen das Tageslicht gezielt in den Innenraum lenken. Der Kunde kann hier aus verschiedenen Lamellenbreiten (16, 25, 35 und 50 mm), Farben und Ausführungen wählen, die genau auf den vorhandenen Bedarf abgestimmt werden können. Zahlreiche Sonderformen für spezielle Einbausituation sind lieferbar.



Vertikal-Jalousie

WAREMA Vertikal-Jalousien erzeugen zauberhafte Licht- und Farbenspiele. Insbesondere vor hohen Fensterfronten spielen sie ihre ganzen Möglichkeiten aus. Die Lichtregulierung ist leicht und kann exakt bestimmt werden. Sonderformen sind möglich.



Faltstore

Faltstores zaubern eine angenehme Stimmung und bestechen durch ihr Licht- und Farbenspiel. Bei der Auswahl der Farben und Muster sind kaum Grenzen gesetzt. Je nach Wunsch kann der Faltstore blickdicht oder transparent ausgeführt werden. Im Standard ist der Faltstore freihängend. Für Schräg- und Horizontalverschattungen werden Anlagen mit zusätzlichem Spanndraht angeboten. Auch hier sind zahlreiche Sonderformen für spezielle Einbausituationen lieferbar.



Flächenvorhang

Der Flächenvorhang ist ein einfaches, aber wirkungsvolles Gestaltungsmittel, der auch in einem Wintergarten voll zur Geltung kommen kann. Ruhige Farbflächen oder muntere Muster gehen eine Symbiose mit dem einfallenden Licht ein und machen das Innere zu einem Erlebnisraum der Farben. Die Bedienung erfolgt ebenso leicht und komfortabel mit einer Zugschnur oder einem Bedienstab.



Farben- und Formenvielfalt

Gerade die Innenbeschattung bietet einen kaum noch überschaubaren Gestaltungsspielraum in Bezug auf Farben und Formen. Ob Lamellen aus Aluminium, Stoffe für ein Rollo oder einen Faltstore: puristisch oder feurig, poetisch oder frisch, meditativ oder aktiv, bunt oder unifarben: es wird wohl kaum einen Ausstattungswunsch geben, den WAREMA nicht erfüllen kann.





Bechtold
Architektur in Glas

INSEKTENSCHUTZ

... WIRKUNGSVOLL UND KOMFORTABEL



Ein Wintergarten öffnet das Haus zur Natur. Schiebetüren, Faltanlagen, Türen oder Fenster können einfach geöffnet werden, damit „Freisitzatmosphäre“ entsteht. So mancher Sommerabend sorgt für unvergessliche Momente.

Damit Sie diese Zeit unbeschwert genießen können, hat WAREMA Insektenschutz-Produkte entwickelt, die dafür sorgen, dass Stechmücken und andere Insekten keinen Zugang in den Wintergarten bekommen.



Insektenschutz – leichtes Leben ohne Störenfriede.

Das Insektenschutz-Programm von WAREMA zeichnet sich durch Langlebigkeit und Witterungsbeständigkeit aus. Die Insektenschutzlösungen können elegant und stilistisch an die Konstruktion angepasst im Wintergarten eingesetzt werden.





Drehrahmen

Für häufig genutzte Durchgänge am Wintergarten setzen Sie den Drehrahmen ein. Er lässt sich bequem nach innen oder außen öffnen und schließt dank des mitgelieferten Magnetverschlusses zuverlässig und dicht ab.



Montage an Scharnieren

Geeignet für die Montage an Türen oder Fenstern ohne überstehende Wetterschenkel. Ausführung ein- oder zweiflügelig. Für kleinere Hunde oder Katzen kann eine Tierschleuse eingebaut werden; die Durchgangsrichtung ist nach Wunsch einstellbar.



Schieberahmen

Besonders ideal für große Flächen: Insektenschutz als Schieberahmen. Die Bedienung ist besonders einfach und leicht. Aber auch bei geringen Platzverhältnissen kann diese Lösung ihre Vorteile voll ausspielen: Der Rahmen schiebt sich Platz sparend an der Wand entlang – nichts steht im Weg!



Montage in Schienen

Geeignet für Schiebetür-Bereiche z.B. bei Wintergärten. Es gibt ein- oder zweiflügelige Ausführungen. Die zweiflügelige Ausführung ist auch mit zweiläufigen Schienen erhältlich.



Rollo

Ganz einfach wie ein „normales“ Rollo bedienen Sie diese Lösung: Brauchen Sie einmal ein offenes Fenster, genügt ein kleiner Druck nach unten, und es fährt selbsttätig auf. Wenn Sie den Insektenschutz gar nicht brauchen (z. B. im Winter) verschwindet er in einer Kassette. Dort ist er wind- und staubgeschützt untergebracht.



Montage in oder auf der Leibung

Geeignet für senkrechte Fenster und Türen am Wintergarten. Öffnen und schließen durch Griffleiste – jeweils von innen oder außen. Die Gaze wird durch zwei gegenläufige Bürsten sicher in der Führungsschiene gehalten.





Bechtold
Architektur in Glas

STEUERUNGSSYSTEME ... AUTOMATISCH WOHLFÜHLEN



Ein Sonnenschutz kann nur so effektiv wie seine Steuerung sein. Denn diese sorgt dafür, dass er immer im richtigen Moment richtig positioniert wird und vor allem auch während Ihrer Abwesenheit seine Aufgaben zuverlässig erfüllt.

WAREMA bietet für den Wintergarten verschiedene Steuerungen und Steuerungssysteme an, die neben der Energieeinsparung auch die Sicherheit des Gebäudes und den Komfort für den Nutzer erhöhen.

Entscheiden Sie sich für die WAREMA Steuerung, die zu Ihnen passt: Von der einfachen, manuell bedienbaren Steuerung bis hin zur WAREMA climatronic®, der intelligenten Komplettlösung für den Wintergarten.

Wisotronic dialog – Die intelligente Steuerungslösung

Die Wisotronic dialog steuert Sonnenschutzprodukte in Abhängigkeit von verschiedenen Faktoren wie Wind- und Sonnenintensität, Temperatur und Niederschlag.

Die Wisotronic wertet die Signale der angeschlossenen Sensoren aus und gibt die daraus resultierenden Fahrbefehle an die Sonnenschutzantriebe bzw. Motorsteuereinheiten weiter.

Das multifunktionale Bedienrad und die selbsterklärende Menüführung ermöglichen eine einfache, intuitive Bedienung.

Die Wisotronic ist in mehreren Versionen erhältlich, so dass sie genau auf die Anzahl der zu bedienenden Elemente abgestimmt werden kann.



Steuerungssysteme

Raumklima intelligent steuern.

Persönliches Wohlfühlklima unkompliziert und komfortabel herstellen – das Know-how von WAREMA im Steuerungs- und Sonnenschutzbereich unterstützt dies optimal. Anstatt einzelne Jalousien oder ganze Fassadenverschattungen per Hand in Position zu bringen, kann die Herstellung behaglicher Temperatur- und Lichtverhältnisse einfach der Automatik überlassen werden. Sie haben

mehr Zeit für Wichtiges und Angenehmes, da Sie nur noch bei Bedarf in die Steuerung des Sonnenschutzes eingzugreifen brauchen.

Ihr Eigentum braucht Sicherheit. WAREMA Steuerungssysteme leisten einen wichtigen Beitrag zum Schutz Ihrer Immobilien vor Einbruchsdelikten oder Wetterschäden. Mit einer effektiven Anwesenheitssimu-

lation schrecken die Systeme Einbrecher ab und erschweren durch das Herunterfahren des Sonnenschutzes unbefugtes Eindringen.

Bei riskanter Wetterlage werden Ihre Sonnenschutzprodukte in eine sichere Position gebracht, bevor es zu Schäden kommt.



Funksysteme:

EWFS und WMS, die Funksysteme von WAREMA steuern Ihren Sonnenschutz oder das Licht bequem per Funk über einen Handsender.

Die Montage der Einzelkomponenten erfolgt per plug & play direkt am Sonnenschutzprodukt. Eine aufwendige Leitungsverlegung entfällt – ideal für Nachrüstungsprojekte.





Universalgenie im Miniformat:

Die WAREMA Wetterstation eco erfasst folgende Messgrößen und sendet sie an alle Teilnehmer in ihrem Netz:

- Windgeschwindigkeit
- Helligkeit
- Dämmerung

Die Wetterstation eco versorgt sich selbst per Solarmodul mit Energiespeicher für den Nachtbetrieb. Um Energie zu sparen, geht sie regelmäßig in den Sleep-Modus. Sie ist für Wand-, Decken- und Rohrmontage geeignet. Die Wetterstation eco wird per Handsender oder Zentrale ins Netz aufgenommen und anschließend den gewünschten Aktoren (kanalweise) zugeordnet. Sie kann in alle Empfänger eingelernt werden, die den Sensortyp „Wetterstation“ unterstützen.

Die Auswertung der Messwerte erfolgt in den Empfängern. Zusätzlich zu den Messwerten, sendet die Wetterstation eco auch ihren Ladezustand, der auf der Zentrale angezeigt werden kann. Da die Wetterstation sicherheitsrelevante Sensoren besitzt, muss sie mindestens alle 30 Minuten ein Telegramm senden. Hat ein Empfänger 30 min keinen Messwert erhalten, fährt er das angeschlossene Produkt in eine sichere Position, bis ein neuer gültiger Wert empfangen wird.





Bechtold
Architektur in Glas



IHR KOMPETENTER PARTNER
SEIT ÜBER 100 JAHREN

Ringstraße 37-41
64756 Mossautal-Hiltersklingen
Telefon: 0 60 62 / 94 05 0
Telefax: 0 60 62 / 94 05 - 55
info@wintergartenwelt.de

Geschäftszeiten:

Mo-Do: 07:00 bis 16:30 Uhr
Fr 07:00 bis 13:00 Uhr
Sa 09:00 bis 12:00 Uhr

www.**wintergartenwelt**.de